

## 2. 博物館活動報告

### ①開館日数・入館者統計

月	開館 日数	教職員				本学学生				卒業生				一般				午前 計	午後 計	夜間 計	入館者 計
		午前	午後	夜間	小計	午前	午後	夜間	小計	午前	午後	夜間	小計	午前	午後	夜間	小計				
4月	22	61	103	0	164	265	589	0	854	1	8	0	9	186	207	0	393	513	907	0	1,420
5月	21	35	88	0	123	444	900	0	1,344	4	9	0	13	312	246	0	558	795	1,243	0	2,038
6月	22	43	86	0	129	264	657	0	921	0	14	0	14	171	455	0	626	478	1,212	0	1,690
7月	25	40	102	0	142	251	905	0	1,156	1	0	0	1	1,179	1,148	0	2,327	1,471	2,155	0	3,626
8月	2	1	1	0	2	23	58	0	81	0	0	0	0	531	921	0	1,452	555	980	0	1,535
9月	11	29	51	0	80	85	235	0	320	0	3	0	3	408	401	0	809	522	690	0	1,212
10月	22	41	84	0	125	74	372	0	446	3	39	0	42	369	501	0	870	487	996	0	1,483
11月	24	47	99	0	146	249	575	0	824	23	19	0	42	336	955	0	1,291	655	1,648	0	2,303
12月	15	30	78	0	108	233	544	0	777	2	4	0	6	126	244	0	370	391	870	0	1,261
1月	17	22	54	0	76	20	133	0	153	0	4	0	4	47	108	0	155	89	299	0	388
2月	15	8	46	0	54	7	24	0	31	0	5	0	5	103	178	0	281	118	253	0	371
3月	20	17	57	0	74	25	111	0	136	3	6	0	9	138	288	0	426	183	462	0	645
合計	216	374	849	0	1,223	1,940	5,103	0	7,043	37	111	0	148	3,906	5,652	0	9,558	6,257	11,715	0	17,972

表 1 平成 30 年度来館者数

月	開館 日数	教職員				本学学生				卒業生				一般				午前 計	午後 計	夜間 計	入館者 計
		午前	午後	夜間	小計	午前	午後	夜間	小計	午前	午後	夜間	小計	午前	午後	夜間	小計				
4月	22	69	58	0	127	191	317	0	508	3	3	0	6	257	287	0	544	520	665	0	1,185
5月	23	53	73	0	126	492	624	0	1,116	5	2	0	7	595	740	0	1,335	1,145	1,439	0	2,584
6月	22	59	74	0	133	358	609	0	967	19	15	0	34	243	181	0	424	679	879	0	1,558
7月	26	59	75	0	134	459	1,045	0	1,504	3	0	0	3	785	900	0	1,685	1,306	2,020	0	3,326
8月	2	1	27	0	28	25	29	0	54	0	0	0	0	888	842	0	1,730	914	898	0	1,812
9月	13	34	57	0	91	92	217	0	309	0	2	0	2	380	139	0	519	506	415	0	921
10月	19	64	70	0	134	157	354	0	511	3	11	0	14	323	256	81	660	547	691	81	1,319
11月	18	42	50	0	92	308	450	0	758	74	149	0	223	499	587	0	1,086	923	1,236	0	2,159
12月	16	48	55	0	103	249	363	0	612	4	5	0	9	138	151	0	289	439	574	0	1,013
1月	14	20	23	0	43	21	52	0	73	1	0	0	1	50	63	0	113	92	138	0	230
2月	14	40	48	0	88	9	26	0	35	1	5	0	6	122	115	0	237	172	194	0	366
3月	8	19	18	0	37	5	11	0	16	0	3	0	3	17	29	0	46	41	61	0	102
合計	197	508	628	0	1,136	2,366	4,097	0	6,463	113	195	0	308	4,297	4,290	81	8,668	7,284	9,210	81	16,575

表 2 令和元年度来館者数

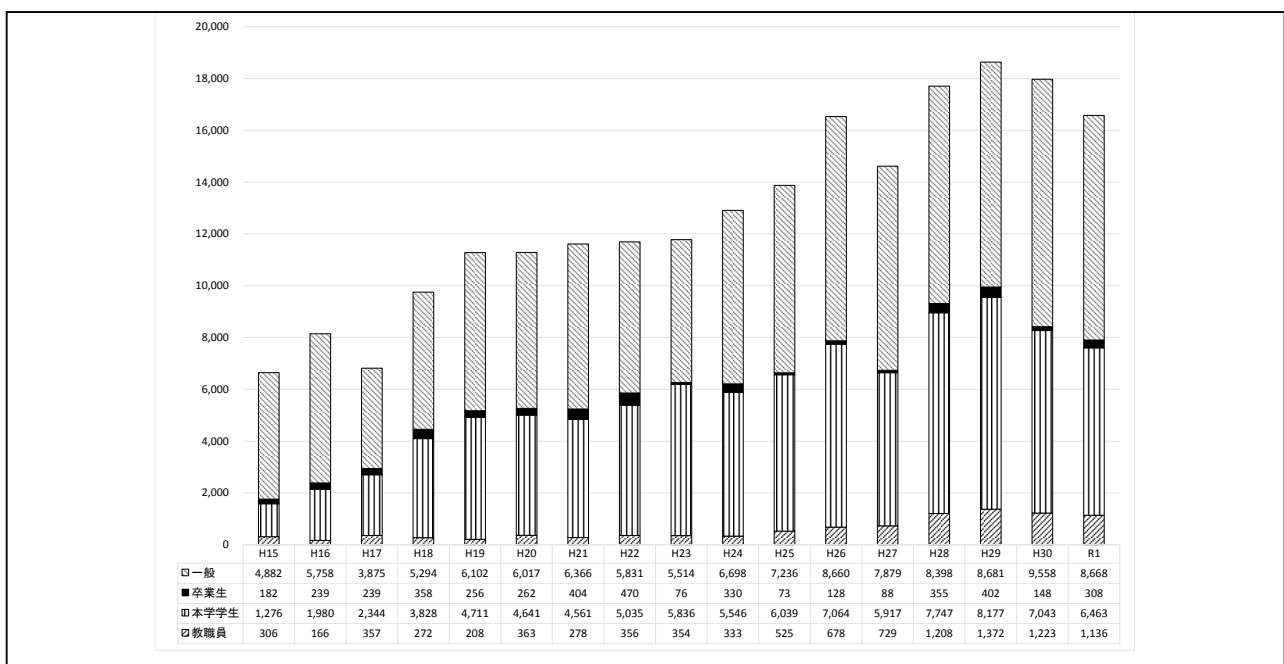


表 3 来館者数推移

平成30年度（平成30年4月1日～平成31年3月31日  
日間）、令和元年度（平成31年4月1日～令和2年  
3月31日間）の開館日数、入館者数と、各年度の入  
館者の推移は表1～3に示したとおりである。

開館以来、休館日は原則的に土・日・祝日として  
いたが、平成21年度より第3土曜日を開館すること  
とした。

当館は、博物館法の博物館に相当する施設で、そ  
の開館基準は、年間100日以上が義務付けられてい  
る。平成30年度は216日開館し、延べ17,972人の利  
用者があった。令和元年度は197日開館し、延べ  
16,575人の利用者があった。ただし、令和2年3月  
16日（月）～3月31日（火）の間は、新型コロナ  
ウイルス感染症の予防、拡散防止のため臨時休館と  
した。

また、団体見学は以下のとおりである。

〈団体見学等〉

・キャンパスツアー

#### 平成30年度

4月20日（金）東京都私立武蔵野女子学院高校12名  
千葉県私立八千代松陰高校18名  
千葉県柏市立柏高校3名  
5月9日（水）神奈川県立横浜南陵高校31名  
5月19日（土）栃木県私立宇都宮短期大学附属高校120名  
東京都立つばさ総合高校2名  
5月29日（火）東京（私立）三田国際学園高校24名  
5月30日（水）東京（私立）聖パウロ学園高校20名  
6月13日（水）千葉県立柏陵高校22名  
6月14日（木）キャンパス見学会72名  
6月15日（金）埼玉県立所沢西高校20名  
千葉県（私立）東京学館高校4名  
6月20日（水）東京都立大泉桜高校8名  
東京都立美原高校17名  
6月21日（木）埼玉県立上尾高校41名  
7月2日（月）神奈川県川崎市立幸高校26名  
7月6日（金）千葉県（私立）千葉明德高校18名  
7月9日（月）千葉県（私立）東京学館浦安高校78名  
7月10日（火）東京都（私立）日体大荏原高校17名  
7月11日（水）千葉県（私立）中央学院高校21名  
オープンキャンパス801名  
7月15日（日）オープンキャンパス636名  
7月16日（月）東京都立桜町高校20名

7月17日（火）東京都立板橋高校17名  
7月18日（水）新潟県（私立）東京学館新潟高校25名  
7月21日（土）富山県立入善高校15名  
7月25日（水）オープンキャンパス682名  
8月4日（土）オープンキャンパス781名  
8月5日（日）キャンパス見学会72名  
8月22日（水）オープンキャンパス660名  
9月9日（日）キャンパス見学会57名  
9月17日（月）北海道立根室高校25名  
9月27日（木）キャンパス見学会20名  
10月1日（月）東京都立保谷高校13名  
10月3日（水）千葉県私立日本体育大学柏高校22名  
神奈川県私立相模女子大学高等部21名  
10月4日（木）東京都立本所高校12名  
10月11日（木）富山県立滑川高校21名  
10月17日（水）茨城県立取手第一高校21名  
埼玉県私立国際学院高校20名  
千葉県立松戸国際高校6名  
新潟県私立東京学館新潟高校71名  
10月18日（木）千葉県立千城台高校19名  
10月24日（水）東京都（私立）聖パウロ学園高校19名  
11月6日（火）千葉県立松戸高校21名  
11月8日（木）埼玉県立上尾南高校36名  
11月13日（火）富山県立石動高校20名  
11月14日（水）東京都私立日本体育大学荏原高校15名  
千葉県立松戸六実高校12名  
静岡県立磐田西高校19名  
11月21日（水）茨城県立下妻第二高校39名  
群馬県（私立）東京農業大学第二高校20名  
神奈川県立霧が丘高校15名  
11月29日（木）千葉県立流山高校7名  
12月14日（金）神奈川県立藤沢西高校26名  
12月19日（水）東京都立千早高校8名  
3月20日（水）神奈川県立新栄高校21名  
3月25日（月）オープンキャンパス63名

#### 令和元年度

4月19日（金）千葉県柏市立柏高校16名  
4月20日（土）東京都立桜修館中等教育学校16名  
4月23日（火）千葉県習志野市立習志野高校12名  
4月26日（金）神奈川県立横浜栄高校20名  
4月29日（月）キャンパス見学会（入学センター）41名  
5月22日（水）宮城県仙台市立八軒中学校21名

5月28日(火) 埼玉県立羽生第一高校21名  
 6月13日(木) 新潟県(私立)東京学館新潟高校42名  
 6月14日(金) 埼玉県立所沢西高校23名  
 6月21日(金) キャンパス見学会(入学センター)21名  
 6月27日(木) 東京都立美原高校19名  
 7月4日(木) 神奈川県川崎市立幸高校21名  
 7月5日(金) 東京都立桜町高校18名  
 7月14日(月) オープンキャンパス417名  
 7月15日(火) オープンキャンパス586名  
 7月17日(水) 神奈川県(私立)英理女子学院高等学校23名  
 7月18日(木) 神奈川県(私立)柏木学園高等学校17名  
 8月3日(土) オープンキャンパス782名  
 8月4日(日) オープンキャンパス791名  
 9月8日(日) オープンキャンパス208名  
 10月9日(水) 東京都(私立)国学院高等学校11名  
 10月11日(金) 埼玉県立本庄高校19名  
 10月16日(水) キャンパス見学会(入学センター)27名  
 10月17日(木) 埼玉県立滑川総合高等学校11名  
 10月23日(水) 千葉県立松戸国際高等学校18名  
 10月25日(金) 神奈川県(私立)相洋高校101名  
 10月29日(火) 千葉県立千城台高校11名  
 11月5日(火) 東京都(私立)聖パウロ学園高校21名  
 11月6日(水) 富山県立八尾高校22名  
 11月7日(木) 千葉県立安房高校9名  
 11月8日(金) 千葉県松戸高校11名  
 11月13日(水) キャンパス見学会(入学センター)6名  
 11月20日(水) 群馬県(私立)東京農業大学第二高校20名  
 11月21日(木) 千葉県(私立)千葉英和高校19名  
 12月2日(月) 広島県(私立)如水館高校8名  
 12月13日(金) 神奈川県立藤沢西高校20名  
 12月18日(水) 埼玉県立久喜高校19名  
 12月20日(金) 東京都立千早高校12名

・その他団体

#### 平成30年度

5月11日(金) NTTファシリティーズ研修35名  
 5月12日(土) 教育後援会定期総会90名  
 5月29日(火) つれづれ友の会(松戸)12名  
 6月1日(金) 私立大学庶務課長会64名  
 6月15日(金) 仏教図書館協会東地区部会7名  
 6月16日(土) 専修大学高島ゼミ16名  
 6月22日(金) 福井県越前町禅興寺檀家21名  
 7月4日(水) 世田谷区立駒沢中学校122名

7月5日(木) 曹洞宗福井県宗務所28名  
 7月8日(日) 教育懇談会(東京会場)224名  
 7月9日(月) 中国仏教協会(龍泉寺)4名  
 7月20日(金) 日本セカンドライフ協会28名  
 7月21日(土) 農林中金さんぽ会28名  
 9月20日(木) 曹洞宗宗門僧侶教育施設視學員視察2名  
 10月4日(木) 瑞き会(品川ウォーキング会)13名  
 NHK文化センター横浜ランドマーク教室27名  
 10月10日(水) 品川ウォーキングdo25名  
 10月11日(金) NHK文化センター埼玉教室16名  
 世田谷6大学コンソーシアム図書館相互利用専門委員会22名  
 10月16日(火) NHK文化センターユウカリが丘教室23名  
 10月20日(土) 駒沢女子大学博物館学講座22名  
 神奈川北部支部同窓会30名  
 11月8日(木) 山形県新庄市立日新中学校11名  
 11月9日(金) ISEHARA・おもてなし隊20名  
 11月13日(火) 仏教図書館協会東地区部会7名  
 11月19日(月) 成都市仏教協会11名  
 11月26日(月) クィーンズランド大学来日プログラム11名  
 12月3日(月) 岐阜県宗務庁寺族研修14名  
 12月14日(金) 日本私立大学連盟金曜会38名  
 12月20日(木) 好日会(品川ウォーキング会)12名  
 2月20日(水) 東京史跡探究会9名

#### 令和元年度

4月8日(金) 鄭州大学医学院45名  
 4月26日(金) 上田市教育委員会2名  
 5月11日(土) 教育後援会定期総会70名  
 5月16日(木) 桜木会21名  
 5月25日(土) 専修大学高島先生授業16名  
 5月27日(月) NTTファシリティーズ新入社員研修24名  
 6月1日(土) 同窓会17名  
 6月14日(金) NHK学園「都内近郊の旅」19名  
 6月18日(火) 世田谷区生涯大学朝倉先生28名  
 6月19日(水) 豊遊会7名  
 6月20日(木) 東京シティガイドクラブ20名  
 6月26日(水) 中国からのお客様6名  
 7月7日(日) 教育懇談会217名  
 7月9日(火) 集まる会21名  
 7月19日(金) 日本セカンドライフ協会23名  
 7月20日(土) 教育後援会夏季研修34名  
 7月24日(水) まちだ史考会22名  
 7月25日(木) 史跡めぐり[27]16名

- 7月25日(木) デイサービス10名  
8月23日(金) 北京大学17名(引率:仏教学部山口先生・大澤先生)  
9月17日(火) タイからのお客様10名  
10月1日(火) 台湾評価協会見学26名  
10月7日(月) 沖縄県同窓会7名  
11月3日(日) 日本古文書学会史料見学会14名  
11月5日(火) 安城市歴史博物館3名  
11月14日(木) 中国湖北省仏教協会17名  
11月25日(月) クィーンズランド大学来日プログラム6名  
12月3日(火) (株)ソフトユージングと中国の方6名  
12月4日(水) 世田谷区政策経営部3名  
12月6日(金) アズハイム狛江中和泉デイサービスセンター9名  
12月11日(水) NHK学園11名  
1月21日(火) デイサービス8名  
1月30日(木) ポールウォーキングの会8名  
2月17日(月) 慶應仏教青年会3名

## ②会議・出張

### ■運営委員会

#### 平成30年度

##### 第1回

日時：平成30年7月24日(火)午後4時30分より

場所：本部棟 5F 第2会議室

議題：1. 平成30年度 禅文化歴史博物館運営委員会委員について

2. 禅文化歴史博物館運営課および禅ブランディング事業推進係の設置について
3. 平成29年度 禅文化歴史博物館活動報告
4. 平成29年度 決算報告書の提出について
5. 平成30年度 当初予算について
6. 平成30年度 展示・催事スケジュール・開館カレンダーについて
7. 規程の改正について
8. 禅文化歴史博物館資料選定委員会について
9. 禅文化歴史博物館の今後の運営について

##### 第2回

日時：平成31年1月11日(金)午後4時30分より

場所：本部棟6階 中会議室2

- 議題：1. 平成30年度博物館活動報告  
2. 2019年度 事業計画案について

3. 2019年度 予算案について

4. 2019年度 事業計画(案)について

#### 令和元年度

##### 第1回

日時：令和元年7月12日(金)午後2時40分より

場所：本部棟6F中会議室-1

- 議題：1. 令和元年度 禅文化歴史博物館運営委員会委員について  
2. 平成30年度 禅文化歴史博物館活動報告  
3. 平成30年度 決算報告書の提出について  
4. 令和元年度 当初予算について  
5. 令和元年度 展示・催事スケジュール、開館カレンダーについて  
6. 禅文化歴史博物館資料選定委員会委員について  
7. 令和2年度の企画展について

##### 第2回

日時：令和元年12月18日(水)午後1時00分より

場所：本部棟6F中会議室-2

- 議題：1. 令和元年度 禅文化歴史博物館活動報告  
2. 令和2年度事業計画・予算について  
3. 禅文化歴史博物館資料調達管理規程の改正について  
4. 禅文化歴史博物館の今後の運営について

### ■資料選定委員会

#### 平成30年度

##### 第1回

日時：平成31年2月12日(火)午後2時30分より

場所：禅文化歴史博物館 2F 貴賓室

議題：禅文化歴史博物館の資料購入(図書)(備品)について

#### 令和元年度

##### 第1回

日時：令和元年11月8日(金)午後4時20分より

場所：禅文化歴史博物館 2F 貴賓室

議題：令和元年度 購入資料の検討

##### 第2回

日時：令和元年12月10日(火)午後4時00分より

場所：禅文化歴史博物館 2F 貴賓室

議題：令和元年度 購入資料の検討

**出張****平成30年度**

- 8月1日(水)～平成30年度宗門関係学校教職員研修  
2日(木) (最乗寺専門僧堂)(塚田) 9日(土)～  
2月10日(日)～2019年度企画展『『家忠日記』と本  
9日(土) 光寺(仮)』調査のためのシンポジ  
ウム参加(愛知県幸田町中央公民館  
ホール)(塚田)

**令和元年度**

- 4月18日(木)～企画展の打ち合わせ・調査(愛知県・  
19日(金) 本光寺)(飯塚、塚田)  
5月20日(月)～企画展の打ち合わせ・調査(長崎県・  
22日(水) 本光寺、肥前島原松平文庫)(飯塚、  
塚田)  
9月2日(月)～企画展資料借用(愛知県・本光寺、  
6日(金) 長崎県・本光寺、肥前島原松平文庫)  
(飯塚、塚田)  
9月10日(火)～2020年度企画展示資料調査(福井  
14日(土) 県・永平寺)(飯塚、佐藤)  
10月31日(木) 禅寺めぐり引率(東京都・青松寺)  
(西岡、塚田、佐藤)  
11月19日(火)～企画展資料返却(愛知県・本光寺、  
23日(土) 長崎県・本光寺、肥前島原松平文庫)  
(塚田)

**③展示・セミナー・その他の活動****・展示**

展示室は、本学の特色を生かした禅の文化と歴史をテーマとした常設展示室(1階)、さまざまな大学の情報を発信する企画展示室(2階)、『旃檀林』の学寮時代からの歴史を辿る大学史展示室(2階)で構成されている。

平成30年4月1日～平成31年3月31日と平成31年4月1日～令和2年3月31日間の展示・催事は、巻末の別表の通りである。また、個々の内容は、以下の通りである。

**常設展示室**

常設展示室は、各展示室に掛軸風のデザインの解説グラフィックを配し、ガラスケース内に各展示室のテーマに対応した資料を展示している。ガラスケース内の展示について展示室AとBの二部構成と

している。なお、特別公開ならびに特集展などとして、次の展示を行った。(担当:佐藤・塚田)

**特別公開 道元禅師真筆『正法眼蔵嗣書』**

曹洞宗の祖、道元禅師の真筆『正法眼蔵嗣書』を、例年春季と秋季の年2回公開する。

**平成30年度**

- 春季:3月23日(金)～4月9日(月)  
秋季:10月26日(金)～11月4日(日)

**令和元年度**

- 春季:3月22日(金)～4月8日(月)  
秋季:10月28日(月)～11月8日(金)

**特別公開 大涅槃図**

2月15日の涅槃会にちなみ、毎年2月に本学所蔵の「大涅槃図」を特別に公開する。

**平成30年度**

- 会期:2月16日(土)～2月28日(木)

**令和元年度**

- 会期:2月15日(土)～2月28日(金)

**平成30年度****特集展 薩摩藩士の書簡**

会期:10月1日(月)～12月20日(木)

明治維新150年にちなみ、当館所蔵の維新志士の書簡集『維新回天帖』を公開した。とくに薩摩藩にとって重要な転換点となる政治情勢が記された、西郷隆盛・大久保利通・小松带刀の書簡を中心に展示した。(担当:塚田)



**企画展示室**

平成30年度

企画展 新収蔵品展2018

会期：10月8日（月）～11月17日（土）

平成29年度に収蔵した良寛墨蹟や永平道元禅師行状之図をはじめとする、近年の収蔵資料を公開し、禅・仏教関係資料への関心・理解を深める機会とし、館蔵品の周知に努めた。（担当：塚田）



第12回博物館学講座企画展 常盤伝説と世田谷

会期：11月26日（月）～12月18日（火）

博物館学講座の授業の一環として、受講生自身の手による企画展を実施した。世田谷区内に伝わる常盤姫の悲恋譚を素材に、伝説の背景や、「さぎ草伝説」などに派生していった様子を探るとともに、さぎ草市や紙芝居といった、現代に継承されている活動を紹介した。

各企画展示室のテーマは以下の通り。

- 企画展示室1 常盤伝説の成立
- 企画展示室2 常盤伝説と中世世田谷
- 企画展示室3 江戸時代の常盤伝説
- 企画展示室4 現在の常盤伝説

令和元年度

企画展 東日本の須恵器—駒澤大学の考古学—

会期：5月13日（月）～8月4日（日）

本展示では、本学考古学研究室の発掘成果の中から「東日本の須恵器」をテーマに、群馬県太田市金山丘陵窯跡群出土資料、静岡県湖西市神座B古墳群出土資料を紹介した。また、湖西市教育委員会のご厚意により湖西窯出土資料の借用が実現したため、「生産と流通」の観点から、隣接する窯跡と古墳の関係性を紹介した。（担当：佐藤）



企画展 家康を支えた一門松平家忠とその時代  
～『家忠日記』と本光寺～

会期：9月16日（月）～11月13日（水）

本学図書館所蔵の貴重書『家忠日記』とあわせて、深溝松平氏の菩提寺である曹洞宗瑞雲山本光寺（愛知県額田郡幸田町・長崎県島原市）ならびに肥前島原松平文庫に所蔵される同氏の関係資料を公開し、深溝松平氏関係資料を網羅的に展示する前例のない展覧会とした。（担当：塚田）



### 第13回博物館学講座企画展 相撲遊覧

会期：11月25日（月）～12月17日（火）

古代の儀礼に端を発し、近代では国技として親しまれている相撲について、歴史・娯楽・祭礼・民衆文化の4つの視点から紹介した。世田谷八幡宮で毎年行われている奉納相撲の取材や、また本学図書館において相撲関連書籍の紹介ブースを設けるなど、意欲的な試みを行った。

各企画展示室のテーマは以下の通り。

- 企画展示室 1 相撲の歴史
- 企画展示室 2 娯楽と相撲
- 企画展示室 3 祭礼と相撲
- 企画展示室 4 相撲と民衆文化



### 大学史展示室

大学史展示室では駒澤大学ゆかりの禅僧の墨蹟、貴重な寄贈資料等を随時展示している。本年度は10月に展示替えを行い、下記のテーマのもと大学史の一端を紹介した。

平成30年度

特集展19 耕雲館と種月館

会期：4月16日（金）～10月12日（金）

平成27年度から着工した開校130周年記念棟「種月館」（3号館）が竣工し、平成30年4月から運用が開始されたことを記念して開催した。種月館の場所がたどった変遷と学内景観の移り変わりとともに、種月館と対置する形となった耕雲館（当館）のあゆみを紹介した。（担当：松浦）



### 特集展20 懐かしのパオ～学生食堂の移り変わり～

会期：11月3日（土）～5月31日（土）

種月館の建設に伴い閉店した、駒大生に親しまれた喫茶パオ。平成27年の閉店時に寄贈された、レジスターや食券・メニューなど、思い出深い品を展示するとともに、学生にとって食事や憩いの場でもある学生食堂という側面から、大学の歴史を捉える展示とした。（担当：松浦）



令和元年度

特集展21 「地歴」の記憶～「駒大」とあゆんだ90年

会期：6月15日（土）～12月21日（土）

昭和4（1929）年に設置された「専門部地理歴史科」に端を発する、本学文学部地理学科・歴史学科が創立90周年を迎えたことにちなんで開催した。創

## 2. 博物館活動報告

設に関わる当時の文献や、アルバム写真、学科発行の学術雑誌などから両学科の足跡をたどった。(担当：坂口)



### 禅文化歴史博物館セミナー

令和元年度

第39回 禅博セミナー

松平家忠とその時代～『家忠日記』と本光寺～

開催日：10月11日（木）18：00～19：30

講師：本学文学部教授 久保田昌希

会場：本学中央講堂

参加者：81名

企画展の関連催事として開催した。『家忠日記』の資料的意義や内容、深溝松平氏の足跡などの概要のほか、家忠の上官酒井忠次との関係、近世近代における『家忠日記』評価など、新たな視点を交えて戦国社会を読み解く充実した講演となった。(担当：塚田)



### ・その他の活動

年中行事に合わせたイベントや、禅宗寺院を巡る本学教職員を対象とした禅寺めぐり等の学外活動を行った。

釈尊降誕会 (花まつり)

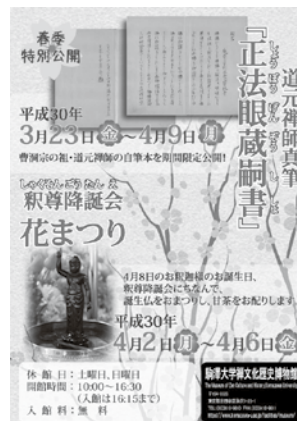
平成30年度

開催日：4月2日（月）～6日（金）

令和元年度

開催日：4月1日（月）～5日（金）

4月8日の釈尊降誕会にちなんだ、毎年恒例の行事。当館1階ロビーに花御堂を設置し、誕生仏をまつり、甘茶をふるまった。



ふれあい七夕祭り

例年、七夕の時期に合わせて開催する。来館者に短冊を用意し、願い事を書いていただき、当館正面玄関前に設置した笹竹に吊した。

平成30年度

開催期間：7月5日（木）～6日（金）

参加者：357名



## 令和元年度

開催期間：7月4日（月）～5日（金）

参加者：539名

## えがおの写真展Smile

～短冊に願いと笑顔を含めて～

ふれあい七夕祭りの期間中、願い事を書いた短冊を持つ来館者の笑顔の写真を撮影し、当館1階エントランスで写真を掲示するとともに、設置したモニターで映像を公開した。

## 平成30年度

会期：7月6日（金）～8月5日（日）

## 令和元年度

会期：7月5日（金）～8月4日（日）



## 平成30年度

## 第13回 ふれあい禅寺めぐり

泉岳寺を訪ねて～曹洞宗学寮と赤穂義士～

開催日：3月2日（土）

参加者：22名

本学の淵源となる江戸の曹洞宗三学寮めぐりの一環として行った。廣瀬良弘名誉教授の講話をはじめ、赤穂義士の墓、赤穂義士記念館など諸堂を拝観し、

禅文化への研鑽を深める場となった。（担当：塚田、佐藤）



## 令和元年度

## 第14回 ふれあい禅寺めぐり

都心に建つ曹洞宗の名刹 青松寺をたずねて2019

開催日：10月31日（木）

参加者：17名

江戸の曹洞宗三学寮めぐりの一環として青松寺を探訪した。御住職の法話、永井政之総長の講話、諸堂拝観など、本学の淵源のひとつとなった獅子窟学寮を親しむ機会とした。（担当：塚田、佐藤）



## ④ 出版事業

発行した刊行物は、以下のとおりである。

## 平成30年度

・リーフレット『新収蔵品展2018』（平成30年10月8日発行）

## 令和元年度

・企画展示図録『松平家忠とその時代～『家忠日記』と本光寺～』（令和元年10月11日発行）

## ⑤資料収集

当館では曹洞宗からみた禅の歴史と文化にスポットを当て、曹洞禅僧の墨蹟を中心に収蔵している。また臨済宗・黄檗宗・中国僧の墨蹟や禅画、寺院関係資料、禅文化の中で派生した美術工芸資料、東洋の仏教美術資料に至るまで、幅広い分野の資料を収集につとめている。購入資料は、展示に供すると同時に、博物館学講座等での学習にも使用している。通年で購入検討資料についての情報を集め、資料選定委員会にて審議して購入し、必要に応じて外部の有識者による意見を求めている。

## ■固定資産

## 平成30年度

## 教育用図書資料

- ・山本以南筆 ひばりの句色紙 1点
- ・山本以南筆 ひばりの句色紙 1点
- ・山本以南筆 和歌秘伝 1点
- ・山本由之筆 和歌「あら海に…」 1点

## 教育用備品資料

なし

	当初予算	補正予算	決算額	残額
博物館収蔵品費(図書)	1,000,000	1,000,000	1,200,000	8,800,000
博物館収蔵品費(備品)	10,000,000	10,000,000	0	1,000,000
計	11,000,000	11,000,000	1,200,000	9,800,000

表4 平成30年度予算・決算(資料購入)

## 令和元年度

## 教育用図書資料

なし

## 教育用備品資料

なし

	当初予算	補正予算	決算額	残額
博物館収蔵品費(図書)	10,000,000	10,000,000	0	10,000,000
博物館収蔵品費(備品)	1,000,000	1,000,000	0	1,000,000
計	11,000,000	11,000,000	0	11,000,000

表5 令和元年度予算・決算(資料購入)

## ■寄贈資料

## 平成30年度

- ・日本刀(脇差)元本学教授 館岡儀秋氏遺品  
本学総合研究部 秋田浩一氏(平成30年6月19日)
- ・澤木興道筆五言絶句「来雁遷鶯尽…」 1点  
個人(平成30年10月15日)
- ・澤木興道筆「無邪」(扁額) 1点  
個人(平成31年3月15日)

## 令和元年度

なし

## ■資料修復・資料保存環境等

資料修復はなし。

資料保存環境については、夏期に空気環境調査と生物生息調査を実施した。一定の改善はみられてきたが、定期的な清掃と環境調査を通じ、環境の維持に努める必要がある。

また、平成22年度以来継続している当館所蔵「正法眼蔵辨註」版木の摺り作業を行い、保存対策を行った。株式会社アダチ版画研究所の摺師により、平成30年度は巻九途中から巻十途中までの32枚63面、令和元年度は巻十途中から巻十一途中までの32枚63面を実施した。

## ⑥教育・普及に関する協力

- ・博物館学講座

当館は、規程第3条5項に謳われているように、博物館学講座への協力に関する事業を行う目的で開設された施設でもある。当館での博物館学講座の利用を、科目ごとにまとめると次の通りである。

## 博物館実習(学内)

館所蔵の実物資料を用いた掛軸等の取扱い方の実践、博物館資料の記録方法の学習(資料の写真撮影)、博物館施設見学(展示室・作業室・収蔵庫)、博物館のバックヤードの見学(学芸員の視点から、現在の博物館の取り組みを紹介)、展示実習の企画・準備に関する助言・補助。

## 平成30年度

- 4月17日(火) 博物館学授業44名
- 4月24日(火) 博物館学授業44名

5月8日(火) 博物館学授業44名  
 5月15日(火) 博物館学授業22名  
 5月22日(火) 博物館学授業22名  
 5月29日(火) 博物館学授業43名  
 6月5日(火) 博物館学授業23名  
 6月12日(火) 博物館学授業23名  
 6月19日(火) 博物館学授業43名  
 6月26日(火) 博物館学授業43名  
 7月3日(火) 博物館学授業43名  
 7月10日(火) 博物館学授業43名  
 7月17日(火) 博物館学授業43名  
 7月24日(火) 博物館学授業42名  
 7月30日(月) 博物館学授業(補講)25名  
 7月31日(火) 博物館学授業(補講)39名  
 9月18日(火) 博物館学授業40名  
 9月25日(火) 博物館学授業40名  
 10月2日(火) 博物館学授業44名  
 10月9日(火) 博物館学授業27名  
 10月16日(火) 博物館学授業20名  
 10月23日(火) 博物館学授業43名  
 11月6日(火) 博物館学授業44名  
 11月13日(火) 博物館学授業40名  
 11月20日(火) 博物館学授業34名  
 11月27日(火) 博物館学授業43名  
 12月4日(火) 博物館学授業33名  
 12月11日(火) 博物館学授業39名  
 12月18日(火) 博物館学授業41名  
 1月8日(火) 博物館学授業43名

#### 令和元年度

4月16日(火) 博物館学授業32名  
 4月23日(火) 博物館学授業29名  
 5月7日(火) 博物館学授業29名  
 5月14日(火) 博物館学授業29名  
 5月21日(火) 博物館学授業29名  
 5月28日(火) 博物館学授業29名  
 6月4日(火) 博物館学授業28名  
 6月11日(火) 博物館学授業15名  
 6月18日(火) 博物館学授業15名  
 6月25日(火) 博物館学授業15名  
 7月2日(火) 博物館学授業13名  
 7月9日(火) 博物館学授業29名  
 7月16日(火) 博物館学授業29名

7月23日(火) 博物館学授業30名  
 7月30日(火) 博物館学(補講)33名  
 7月31日(火) 博物館学(補講)35名  
 9月17日(火) 博物館学授業24名  
 9月24日(火) 博物館学授業25名  
 10月1日(火) 博物館学授業25名  
 10月29日(火) 博物館学授業29名  
 11月5日(火) 博物館学授業27名  
 11月12日(火) 博物館学授業29名  
 11月26日(火) 博物館学授業8名  
 12月3日(火) 博物館学授業24名  
 12月10日(火) 博物館学授業26名  
 12月17日(火) 博物館学授業29名

#### 展示実習

##### 平成30年度

#### 第12回博物館学講座企画展 常盤伝説と世田谷

準備・撤収期間：11月5日(月)～12月21日(金)

会期：11月26日(月)～12月18日(火)

参加人数：延べ665名

##### 令和元年度

#### 第13回博物館学講座企画展 相撲遊覧

準備・撤収期間：11月4日(月)～12月20日(金)

会期：11月25日(月)～12月17日(火)

参加人数：延べ347名

博物館実習(学内)の一環として、講座受講者による企画展示室を利用した展示の実習が行われた。博物館側としては、より円滑な協力体制をとれるよう引き続き努めていきたい(詳細は展示・セミナー・その他の活動を参照)。

#### 博物館実習(収集)(11月)

写真現像—長野県で行なわれた文書・石仏調査写真のフィルム・印画紙現像作業等

参加人数 平成30年度 延べ45名

令和元年度 延べ9名

#### ・授業活用

当館では各学部に関連した企画展示や、図書館所蔵の貴重書展示を行っており、展示室や資料を利用した様々な講義・演習が行われている。

〈授業見学等〉

**新入生セミナー**

**平成30年度**

4月18日(水) 商・姉菌先生28名  
 4月19日(木) 経済・増田先生38名  
 4月23日(月) 経済・小倉先生37名  
 4月25日(水) 商・森田先生29名  
 4月26日(木) 現応・村松先生28名  
 4月27日(金) 経済・北條先生37名  
 商・石川(純)先生31名  
 経営・渡辺先生30名  
 4月30日(月) 経済・溝手先生41名  
 商・高野先生28名  
 5月7日(月) 商・大野先生28名  
 5月9日(水) 経済・宮田先生41名  
 5月10日(木) 現応・百田先生30名  
 5月11日(金) 経済・江口先生41名  
 経済・光岡先生40名  
 商・高野先生32名  
 5月15日(火) 総合・三好先生40名  
 5月16日(水) 総合・山縣先生38名  
 総合・岩崎先生34名  
 経済・羽島先生36名  
 5月17日(木) 総合・滝沢先生30名  
 現応・吉田先生26名  
 5月18日(金) 商・曾我先生30名  
 市場・菅野先生27名  
 5月21日(月) 市場・小野瀬先生30名  
 商・石川先生27名  
 5月24日(木) 総合・東先生51名  
 5月25日(金) 市場・滝田先生15名  
 5月28日(月) 経済・福島先生41名  
 経済・山中先生41名  
 市場・青木先生22名  
 5月30日(水) 歴史・菅野先生32名  
 5月31日(金) 現応・明石先生26名  
 現応・松本先生26名  
 6月1日(金) 総合・小林先生35名  
 経営・明石先生33名  
 6月7日(木) 国文・中嶋先生48名  
 6月8日(金) 総合・黒住先生40名  
 6月11日(月) 経営・高木先生30名

6月15日(金) 市場・飯田先生25名  
 6月16日(土) 総合・松田先生30名  
 総合・末松先生37名  
 6月20日(水) 総合・湯浅先生35名  
 医療・名古屋先生14名  
 6月27日(水) 医療・名古屋先生14名  
 仏教・徳野先生、程先生合同65名  
 6月28日(木) 仏教・山口先生35名  
 禅・村松先生34名  
 6月29日(金) 禅・岩永先生30名  
 7月3日(火) 経営・鹿嶋先生30名  
 7月4日(水) 医療・名古屋先生15名  
 総合・佐藤先生33名  
 7月5日(木) 国文・近衛先生42名  
 7月6日(金) 経営・西村先生15名  
 7月9日(月) 経営・豊田先生32名  
 7月11日(水) 医療・名古屋先生17名  
 7月12日(木) 市場・武谷先生12名

**令和元年度**

4月15日(月) GMS・リンスキー先生40名  
 5月13日(月) 総合・滝沢先生28名  
 総合・小沢先生38名  
 5月17日(金) 総合・伊藤先生40名  
 経済・福島先生29名  
 経済・中西先生27名  
 5月18日(土) 総合・東先生27名  
 5月23日(木) 経済・中濟先生26名  
 国文・櫻井先生40名  
 5月24日(金) 経済・鄭章淵先生35名  
 経済・齊藤先生25名  
 5月27日(月) 経済・小栗先生27名  
 経営・滝田先生18名  
 経営・小野瀬先生22名  
 5月28日(火) 経済・羽島先生29名  
 5月29日(水) 経済・田中先生23名  
 歴史・菅野先生28名  
 5月30日(木) 総合・岩崎先生20名  
 5月31日(金) 総合・小林先生38名  
 経済・吉田先生20名  
 6月4日(火) 英米・中村先生40名  
 経済・堀内先生24名  
 6月5日(水) 経済・井上先生12名

総合・佐藤先生48名  
 6月6日(木) 総合・持丸先生41名  
 総合・岩崎先生20名  
 6月7日(金) 経営・渡辺先生24名  
 総合・末木先生26名  
 6月10日(月) 経済・大野先生25名  
 6月11日(火) 経済・浅田先生29名  
 6月12日(水) 経済・王先生28名  
 6月13日(木) 経済・荒木先生27名  
 6月14日(金) 経営・若山先生20名  
 6月15日(土) 総合・松田先生28名  
 6月17日(月) 経済・石川先生25名  
 6月19日(水) 仏教・程先生29名  
 総合・別所先生43名  
 6月25日(火) 医療・名古先生13名  
 経営・飯田先生17名  
 6月26日(水) 経営・明石先生30名  
 6月27日(木) 経済・吉田先生17名  
 経済・明石先生26名  
 7月1日(月) 仏教・徳野先生30名  
 仏教・大澤先生29名  
 7月2日(火) 歴史・角道先生14名  
 医療・名古先生13名  
 7月4日(木) 国文・松井先生39名  
 経済・松井先生26名  
 経済・館先生25名  
 7月9日(火) 仏教・山口先生30名  
 医療・名古先生11名  
 7月10日(水) 仏教・村松先生24名  
 7月16日(火) 医療・名古先生11名  
 経営・豊田先生23名

#### その他授業

##### 平成30年度

5月15日(火) 法律・熊谷先生授業22名  
 7月3日(火) 歴史・角道先生授業20名  
 10月19日(金) 国文・堀川先生授業20名  
 10月23日(火) 地理・高橋先生授業18名

##### 令和元年度

5月21日(火) 歴史・小泉先生23名  
 7月24日(水) 歴史・酒井先生13名  
 9月16日(月) 歴史・久保田先生5名

9月19日(木) 歴史・久保田先生48名  
 9月24日(火) 歴史・林先生6名  
 9月30日(月) 国文・堀川先生12名  
 10月9日(水) 歴史・林先生35名  
 12月2日(月) 仏教・晴山先生26名  
 12月4日(水) 歴史・角道先生9名

#### ⑦博物館資料の活用

##### (1) 資料の掲載

- ・【澤木興道書簡】  
大法輪閣『大法輪』平成30年6月号(平成30年5月8日発行)
- ・【澤木興道書簡】  
本学仏教学部 石井清純「日本印度学仏教学会学術大会」にて使用(平成30年9月開催)
- ・【曹洞宗大学林全図 画像】  
港区立郷土歴史館常設展パネル(平成30年11月1日より)
- ・【卍山道白賛 蘆葉達磨図、弘巖玄猊画賛 達磨図】  
「第20回WFB世界仏教徒会議」「第29回WFBY世界仏教徒青年会議日本大会」「平成30年度全国曹洞宗青年会禅文化学林」にて達磨大師の紹介、開催案内パネル(平成30年11月9日、10日開催)
- ・【涅槃図】  
ジャポニズム振興会石川講演対談「医療と仏教を語る(仮)」における講演「一医学徒の医療と仏教」の配布資料(平成30年12月15日)
- ・【高祖道元禅師行跡図 1巻目 第2図】  
曹洞宗宗務庁出版部『禅の友』平成31年1月号(平成31年12月20日発行)
- ・【中岡慎太郎書簡 西郷隆盛宛】  
NHK総合「歴史ヒストリア～板垣退助～」(令和元年5月8日オンエア)
- ・【曹洞宗大学林全図、旧1・2号館、旧図書館ほか画像】  
本学文学部歴史学科「文学部歴史学科創立90周年記念フォーラム」配布物(令和元年6月15日)
- ・【風外慧薫画賛布袋図】  
曹洞宗禅文化の会『曹洞宗 禅文化 第15号』(令和元年7月1日発行)
- ・【高祖道元禅師行跡図 第23図、第25図】  
曹洞宗宗務庁『禅の風』48号(令和元年7月12日発行)

【澤木興道老師坐禅像】

光文社『日本人なら知っておきたい道元と曹洞宗』  
(令和2年1月9日発行)

・【高祖道元禅師行跡図 1巻目 第2図】

曹洞宗宗務庁出版部『禅の友』令和2年1月号(令和2年1月1日発行)

(2) 資料調査

・【多田文男フィールドノート】

本学非常勤講師平野明夫(平成30年7月18日)

(3) 資料貸出

・【緑釉瓦(慶安3年銘)】

公益財団瀬戸市文化振興財団企画展『瀬戸窯の復興—黎明期の江戸時代窯業—』(平成30年9月15日～10月14日)

⑧ 渉外

平成30年度と令和元年度も、東京都教育委員会主催「東京文化財ウィーク」に協力する形で、「東京都選定歴史的建造物の公開事業」に参加した。

参加期間

平成30年度：10月30日(月)～11月10日(月)

令和元年度：10月26日(土)～11月4日(月)

⑨ 広報・紹介・取材協力など

(1) 博物館紹介

・正法眼蔵嗣書

『傘松』平成30年4月号、大本山永平寺

・澤木興道書簡

『大法輪』平成30年6月号、大法輪閣(翻刻のみ)

・『ITSCOM TVガイド6月号』(株)アド・ハウス(平成31年4月1日発行)

・『東京大人のミュージアム』株式会社昭文社(令和2年1月29日発行)

・「イッツコム地モトNEWS」(令和2年2月24日(月)放送)

(2) 展示紹介

・特集展「薩摩藩士の書簡」・企画展「新収蔵品展2018」

『区のお知らせ せたがや』No.1685(平成30年10月15日発行)

・懐かしのパオ～学生食堂の移り変わり～ イッツコム取材(平成31年1月12日)

・企画展「東日本の須恵器—駒澤大学の考古学—」『区のお知らせ せたがや』No.1710(令和元年5月15日発行)

・企画展「松平家忠とその時代～『家忠日記』と本光寺～」

『区のお知らせ せたがや』No.1724(令和元年9月15日発行)

・博物館学講座展示「相撲遊覧」

『相撲』令和2年1月号(令和元年12月27日発行)

・特別公開「大涅槃図」

『区のお知らせ せたがや』No.1741(令和2年2月15日発行)

(3) セミナー紹介

・第39回禅博セミナー「松平家忠とその時代～『家忠日記』と本光寺～」

『区のお知らせ せたがや』No.1728(令和元年10月1日発行)