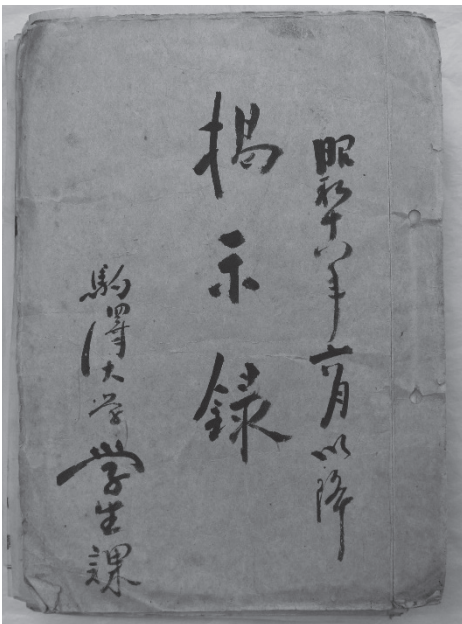


## 駒澤大学禅文化歴史博物館保管『揭示録』の紹介

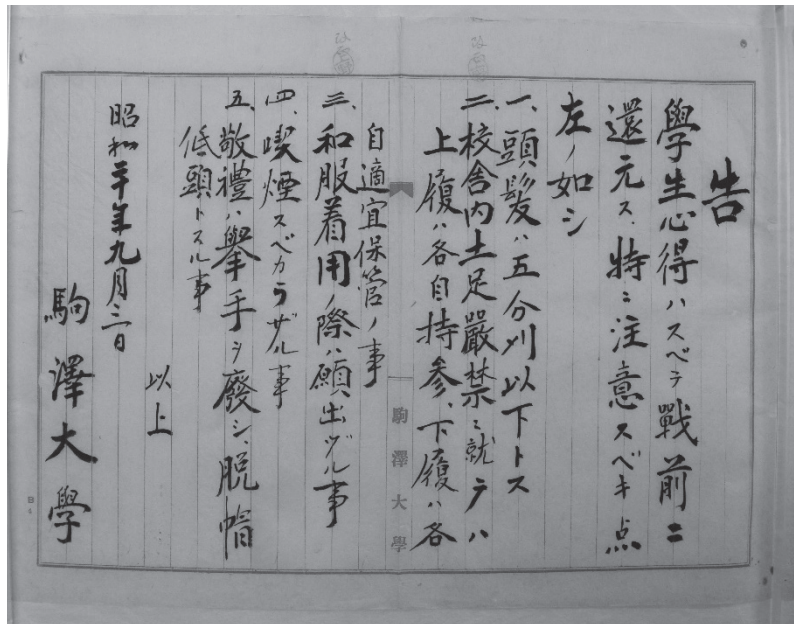
中村 亮佑

現在、駒澤大学禅文化歴史博物館には、総務部より移管された数十点の簿冊（以下、「簿冊類」と呼称する）が保管されている。これらの簿冊類は、『駒澤大学百二十年史』編纂の過程で収集・調査され、平成15年（2003）に禅文化歴史博物館大学史資料室へ移管されたと思われる。

さて、本稿で紹介する『揭示録』は、この簿冊類のうちの一つである。簿冊類の中で、『揭示録』と称されるものは、大正期のもので昭和期のもので確認されるが、本稿では後者を取り扱う。この『揭示録』所収史料（以下、「揭示史料」と呼称する）の年代は、昭和18年～昭和23年までで、細目録の件数は全279件である。本来の形態は冊であったが、平成27年（2015）に開催された「第2回全国大学史展 学生たちの戦前・戦中・戦後」に出展するために解体され、現在は一紙の形態でまとめて保管されている。冊として機能していた際には、表紙・裏表紙に厚紙を用い、二か所に穴を開けて綴られていた（写真1）。これに対して綴じられていた「揭示史料」は、その大半が薄い紙質の赤い線が入った罫紙である（写真2）。中には、上方の隅二箇所に画鋏で留めた跡が確認されるものもあり（写真3）、実際に掲示されていた時の様子をうかがい知ることができる（写真4）。



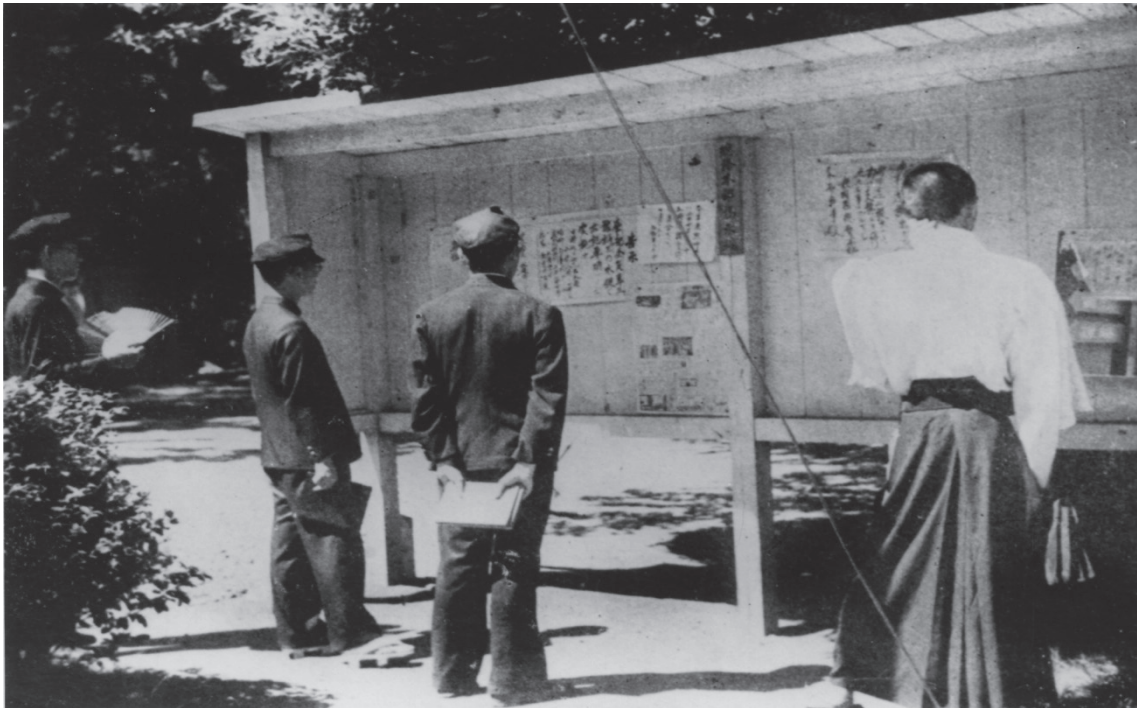
（写真1）



（写真2）(No.106)



（写真3）(No.106右上部分拡大)



（写真4）揭示板を見る学生

この細目録は、大学史研究および近現代史研究への活用を念頭に置いて作成している。この目録をもとに、事前に禅文化歴史博物館へ閲覧・調査等の申請手続きをしていただきたい。また、揭示史料中には、学生の処分に関するものが含まれているため、目的によっては閲覧や利用が制限される可能性があることをご了承願いたい。なお、『揭示録』の概要については、拙稿「戦中・戦後の駒澤大学と「揭示録」―「戦中・戦後の駒澤大学～揭示板から見る大学の姿～」の開催によせて一」（『駒澤大学禅文化歴史博物館紀要』創刊号、2016年）もご参照願いたい。

#### 細目録の凡例

- （1）文書番号 冊の冒頭から順に、原則として1点につき1番号与えた。同じ史料で2枚以上続いている場合は、枝番号ではなく1番号を与えた。なお、目録上では紙幅の関係から「No.」と表記している。
- （2）年月日 原則として作成年月日を採用した。年は和暦で表記し、いずれも昭和であるため年号は省略している。無年号史料は、前後の史料から推測して、（ ）内に補記している。なお、満州国の元号は和暦に直さず、そのまま採用した。
- （3）表題 冒頭の表記を採用して、必要に応じて内容の補足を（ ）内に記した。また、適当な表題のない場合は、内容の検討から補題を与えて〔 〕内に記した。
- （4）差出 地名・人名・肩書は史料の表記にならって記載した。人物が学生の場合には個人名は記載せず、肩書と宛所の人数を（学生○名）と記載した。

（なかむら りょうすけ 駒澤大学大学院人文科学研究科歴史学専攻博士前期課程修了）

No.	年月日（昭和）	表題	差出
1	18年7月26日	告（学部二年生1名に対し、学生課への出頭命令）	駒澤大学
2	(18年)7月27日	告（朝鮮出身学生へ集合命令）	駒澤大学学生課
3	(18年)	告（体力検査実施）	
4	18年7月7日	告（専門部仏教科一年1名に対し、1週間の停学処分）	駒澤大学
5	18年7月8日	謹告（予科二年6名に対し、停学処分）	駒澤大学
6	18年7月7日	謹告（専門部仏教科一年1名に対し、1週間の停学処分）	駒澤大学
7	(16年)7月6日	告（法政・中央大学への雄弁大会弁士派遣について）	駒澤大学報国団講演部長
8	18年7月8日	告（予科二年4名に対し、1週間の停学処分）	駒澤大学
9	18年7月8日	告（予科二年2名に対し、2週間の停学処分）	駒澤大学
10	18年6月25日	謹告（専門部仏教科三年1名に対し、10日間停学処分）	駒澤大学
11	18年6月1日	告（海軍予備学生志願者、学生課への出頭命令）	駒澤大学
12	18年6月12日	告（東京第二陸軍造兵廠多摩製造所への勤労奉仕要項）	駒澤大学
13	18年6月9日	告（専門部一年4名に対し、学生課へ出頭命令）	駒澤大学
14	(18年)6月9日	告（海軍予備学生志願者へ、規則書の受領指示）	駒澤大学
15	18年6月20日	告（予科一年1名に対し、論旨退学処分）	駒澤大学
16	18年6月20日	告（予科一年1名に対し、論旨退学処分）	駒澤大学
17	18年6月21日	告（専門部仏教科三年1名に対し、一週間の停学処分）	駒澤大学
18	(18年)6月9日	追記（学生課への出頭命令）	駒澤大学
19	(18年)6月10日	告（寄留地徴兵受験願提出の者へ出頭命令）	学生課
20	康德10年6月1日	満洲帝国協和職員採用銓衡公告	満洲帝国協和会職員採用銓衡 委員長 菅原達郎
21	(18年)	日程表（19日～翌月3日）	
22	康德10年6月1日	満洲帝国高等官採用考試公告	高等文官考試委員会委員長 武部六蔵
23	康德10年6月1日	満洲帝国高等官採用銓衡公告	
24	18年6月9日	告（法嗣求人により希望者の募集）	
25	(18年)6月12日	告（中央社会事業協会研究生志望者の募集）	駒澤大学
26	(18年)6月10日	告（満洲電信電話株式会社就職希望者の募集）	駒澤大学
27	(18年)6月3日	告（学生1名に対し、学生課への出頭命令）	
28	18年6月10日	告（18名に学生課への出頭命令）	学生課
29	(18年)6月2日	告（体錬大会協議会開催のため幹事の集合命令）	報国団本部
30	(18年)5月25日	告（拾得物の万年筆一本）	
31	(18年)5月14日	告（文部省より休講時の対応について通達）	駒澤大学
32	(18年)5月22日	告（報国団各幹部へ部員名簿の提出命令）	報国団連絡部

33	(18年)5月24日	急告（海洋訓練部員へ集合命令）	海洋訓練部
34	18年5月17日	告（銃剣道部等幹事6名へ出頭命令）	駒澤大学報国団連絡部長
35	18年7月27日	告（防護隊学部区隊再編成のため学生集合命令）	駒澤大学
36	(18年)5月14日	告（藤井新一先生の特講開設）	人文学研究部
37	18年5月18日	告（海洋訓練部員26名へ集合命令）	駒澤大学報国団海洋訓練部長
38	(18年)	日程表（19日～翌月3日）	
39	(18年)	告（文部省より休講時の対応について通達）	駒澤大学
40	18年5月4日	告（海洋訓練部の身体検査日変更の通知）	駒澤大学報国団海洋訓練部
41	18年5月5日	告（飛行協会操縦訓練生へ体格検査の通知）	駒澤大学報国団航空部長
42	(18年)	告（人文科学研究部幹事6名の参集命令）	研修部本部
43	18年5月6日	告（学部生4名へ出頭命令）	駒澤大学学生課
44	18年5月8日	告（連絡部幹事6名へ参集命令）	駒澤大学報国団連絡部長
45	18年5月11日	告（国防部幹事等7名へ集合命令）	駒澤大学報国団
46	18年4月19日	告（予科・専門部正副委員の任命通知）	駒澤大学長 中根環堂
47	18年5月31日	告（予科一年2名の停学処分）	駒澤大学
48	18年5月31日	謹告（予科一年2名の停学処分）	駒澤大学
49	18年5月10日	告（報国団幹部へ部員名簿の作成命令）	駒澤大学報国団長
50	18年7月29日	告（本学防空訓練の実施要項）	駒澤大学
51	18年8月2日	告（学部全学生に集合命令）	
52	18年7月23日	告（試験中の注意事項）	駒澤大学
53	18年8月23日	告（学部初年度・二年度生に参集命令）	駒澤大学
54	18年8月24日	告（学部初年度・二年度生勤労奉仕につき集合命令）	駒澤大学
55	18年9月11日	謹告（学部初年度1名の諭旨退学処分）	駒澤大学
56	18年9月11日	謹告（学部初年度5名の譴責処分）	駒澤大学
57	18年9月11日	告（学部初年度5名の譴責処分）	駒澤大学
58	18年11月2日	告（明治節拝賀式終了後に全学鍛錬行軍実施）	駒澤大学
59	18年9月11日	告（学部初年度1名の諭旨退学処分）	駒澤大学
60	18年11月30日	謹告（予科・専門部各級正副委員任命）	駒澤大学長 山上曹源
61	18年12月13日	告（仏教・東洋・人文学科の週番繰出命令）	学生課
62	(18年)	行軍歌「学徒空の進軍」募集要項	
63	(18年)12月13日	告（検定行軍補助員へ出頭命令）	学生課
64	(18年)12月11日	告（出席簿未登録者の出頭命令）	学生課
65	19年1月13日	謹告（耐寒訓練実施要綱）	駒澤大学
66	19年1月13日	告（耐寒訓練実施要綱）	駒澤大学
67	(18年)12月11日	謹告（学部仮出席簿の完成通知）	学生課

68	19年2月2日	告（世田谷消防署出動隊員へ集合通知）	駒澤大学長
69	(19年)2月4日	告（11名に対し、学生課へ出頭命令）	駒澤大学
70	(19年)2月10日	告（世田谷消防補助隊訓練実施通知）	駒澤大学長
71	19年3月2日	告（本学期終了後の教練・勤労作業実施予定要項）	駒澤大学
72	19年3月20日	告（予科二年・歴史地理科二年の2名を諭旨退学処分）	駒澤大学
73	(19年)	告（世田谷消防補助隊員訓練予定の概要）	学生課
74	19年4月10日	告（195名へ学生課出頭命令）	駒澤大学
75	19年4月8日	告（下駄箱の配置）	
76	19年4月17日	告（防空訓練実施要項）	駒澤大学
77	(19年)9月8日	告（17名学生課へ出頭命令）	駒澤大学
78	19年4月26日	謹告（北辰電機製作所勤労奉仕出動につき、先生方へ監督の日程伺い）	駒澤大学長
79	19年4月20日	告（勤労奉仕出動決定の通知）	駒澤大学
80	19年4月27日	告（勤労奉仕出動部隊及び日割の通知）	駒澤大学
81	(19年)5月31日	告（機甲訓練部・馬事訓練部・海洋訓練部幹事の出頭命令）	駒澤大学
82	19年5月31日	告（吟詠部稽古の通知）	駒澤大学報国団
83	(19年)6月7日	告（予科一年3名に対し、学生課へ出頭命令）	学生課
84	(19年)5月5日	告（徴兵検査の結果申告命令）	学生課
85	19年9月7日	告（勤労奉仕出動予定の通知）	駒澤大学
86	19年9月18日	謹告（勤労奉仕監督出動の日割通知）	駒澤大学
87	(19年9月18日)	古河鑄造株式会社（旧秋田工場）勤労奉仕教員日割表	
88	19年4月6日	謹告（新出席簿記入漏れ生徒の出頭指示依頼）	駒澤大学
89	19年12月1日	告（学部二年1名に対し、学生課へ出頭命令）	駒澤大学
90	19年12月2日	告（学部二年1名の諭旨退学処分）	駒澤大学
91	19年12月8日	告（学部二・三年の身体検査施行）	駒澤大学
92	20年1月13日	告（勤労働員の指示につき、学部初年度全員に集合命令）	駒澤大学
93	19年12月2日	告（学生の駒澤大学特設防護用学内防護隊編入）	駒澤大学特設防護団長 山上曹源
94	20年1月16日	告（勤労働員指示につき、学部・学生全員に集合命令）	駒澤大学
95	20年1月23日	告（緊急指示につき学部・学生全員に集合命令）	駒澤大学
96	(20年)	告（当局からの撃墜敵機及び搭乗員に対する措置）	
97	20年1月21日	告（中西航空工業株式会社への勤労働員に関する諸注意）	駒澤大学
98	20年1月22日	告（体力検査施行のため学生課へ集合命令）	駒澤大学
99	20年5月8日	謹告（国防のため金一千円献金）	駒澤大学
100	20年7月27日	謹告（駒澤大学戦闘戦隊編成表の案内）	駒澤大学
101	(20年)	駒澤大学戦闘戦隊編成表	

102	(20年)7月27日	謹告（戦闘隊各隊長章御調製・着用願ひ）	
103	20年7月27日	謹告（駒澤大学戦闘隊の編成）	駒澤大学
104	20年10月1日	告（専門部一年 1 名の譴責処分）	駒澤大学
105	20年9月13日	告（遅刻・欠席の取扱規定）	駒澤大学
106	20年9月3日	告（学生心得を戦前に還元）	駒澤大学
107	20年10月31日	告（専門部一年 1 名の譴責処分）	駒澤大学
108	20年11月1日	告（学友会新発足について学生課への相談命令）	駒澤大学
109	20年11月1日	告示（学友会本部の部長委嘱）	駒澤大学学友会長 山上曹源
110	20年11月1日	告示（学友会本部の部長委嘱）	駒澤大学学友会長 山上曹源
111	(20年)6月7日	告（大詔棒読式へ出席命令）	駒澤大学
112	(20年)6月23日	告（沼津龍雄教授告別式への参列命令）	
113	20年6月24日	〔告別式配役につき願上〕	
114	(20年)6月22日	告（学徒隊結成式への出席命令）	
115	20年6月24日	謹告（告別式両班位の願上）	
116	20年6月21日	謹告（学徒隊各隊長の委嘱）	
117	20年7月12日	告（予科専門部第一学年の正・副委員任命）	駒澤大学
118	(20年)7月31日	謹告（祝聖への参列願ひ）	
119	(20年)7月31日	告（祝聖への参加命令）	
120	(20年)8月7日	告（大詔棒読式への参加命令）	駒澤大学
121	(20年)10月31日	告（祝聖への参加命令）	
122	(20年)12月3日	告（釈尊成道会法要への参加命令）	
123	(20年)12月3日	謹告（釈尊成道会法要への参加願ひ）	
124	(20年)12月3日	告（太祖降誕会法要への参加命令）	
125	20年12月10日	告（学長山上曹源辞任し、立花俊道就任する）	駒澤大学
126	20年12月8日	告（年末年始の日程）	駒澤大学
127	20年12月8日	謹告（年末年始の日程）	駒澤大学
128	21年2月7日	告（紀元節拝賀式・第三学期始業式の式次第）	駒澤大学
129	20年12月18日	告（学監西澤頼心辞任し、石附賢道就任する）	駒澤大学
130	21年1月10日	告（冬期休暇の延長通知）	駒澤大学
131	20年12月10日	謹告（学長山上曹源辞任し、立花俊道就任する）	駒澤大学
132	(21年)2月13日	告（涅槃会の厳修）	駒澤大学
133	(21年)2月13日	謹告（涅槃会への参列願ひ）	駒澤大学
134	21年2月23日	告（高祖降誕会法要の式次第）	駒澤大学
135	21年2月23日	告（高祖降誕会法要への参列願ひ）	駒澤大学
136	21年2月27日	謹告（祝聖への参列願ひ）	駒澤大学

137	21年2月11日	告（学部の教室割）	駒澤大学
138	21年3月13日	告（今学期修業式挙行のため参集命令）	駒澤大学
139	21年3月8日	告（春期休暇・新学期始業式の日程）	駒澤大学
140	21年4月30日	告（始業式の日程）	駒澤大学
141	21年5月3日	告（入学宣誓式挙行のため参集命令）	駒澤大学
142	21年5月3日	謹告（入学宣誓式への参加願い）	駒澤大学
143	21年5月3日	告（予科若干名補欠募集の通知）	駒澤大学
144	21年5月3日	〔予科若干名補欠募集の告示〕	駒澤大学
145	21年5月1日	謹告（昭和二十一年度予科専門部各級主任の委嘱）	駒澤大学
146	21年5月1日	告（昭和二十一年度予科専門部各級主任の委嘱）	駒澤大学
147	21年5月20日	告（昭和二十一年度第一学期学級委員の任命）	駒澤大学長 立花俊道
148	21年5月1日	告（学部学科主任の通知）	駒澤大学
149	21年5月6日	告（学生の活動規定）	駒澤大学
150	21年5月1日	告（学部学科主任委嘱の通知）	駒澤大学
151	21年6月4日	告（本学教授青龍虎法の遷化）	駒澤大学
152	21年9月23日	謹告（第六十三回卒業証書授与式への臨席願い）	駒澤大学
153	21年9月23日	告（第六十三回卒業証書授与式への出席命令）	駒澤大学
154	21年9月30日	謹告（祝聖への参列願い）	駒澤大学
155	21年9月30日	告（祝聖への参列命令）	駒澤大学
156	(21年)9月18日	謹告（各級正副委員改選期につき、取計らいの願い）	駒澤大学
157	21年10月3日	謹告（予科三年 1 名、専門部三年 1 名の無期停学処分）	駒澤大学
158	21年10月3日	告（予科三年 1 名、専門部三年 1 名の無期停学処分）	駒澤大学
159	21年10月3日	告（達磨忌への参列命令）	駒澤大学
160	21年10月8日	告(本学六十三周年開校記念式・藤井新一郎記念講演への参列命令)	駒澤大学
161	21年10月8日	謹告（本学六十三周年開校記念式への臨席願い）	駒澤大学
162	(21年)10月29日	告（新聞部幹事、庶務課に出頭命令）	駒澤大学
163	21年10月29日	謹告（祝聖への参列願い）	駒澤大学
164	21年10月29日	告（祝聖への参列命令）	駒澤大学
165	21年10月29日	告（和英・英和辞典の予約募集）	駒澤大学
166	21年11月2日	告（予科二年 1 名へ出頭命令）	駒澤大学学生部
167	21年10月30日	謹告（秦慧玉辞任し、学級主任変更）	駒澤大学
168	21年10月30日	告（秦慧玉辞任し、学級主任変更）	駒澤大学
169	21年10月13日	告（予科二年 1 名へ出頭命令）	駒澤大学学生部
170	(21年)11月6日	舌代（英語辞典代）	係
171	21年11月5日	告（学友会総務本部幹事の委嘱）	学友会長 立花俊道

172	21年11月13日	告（予科二年 1 名に譴責処分）	駒澤大学
173	21年11月13日	謹告（予科二年 1 名に譴責処分）	駒澤大学
174	21年11月16日	謹告（太祖降誕会法要・四大学弁論大会開催）	駒澤大学
175	21年11月15日	謹告（金森国務大臣講演会）	駒澤大学
176	21年11月15日	告（金森国務大臣講演会）	駒澤大学
177	(21年)11月26日	告（学部一年 1 名、予科二年 1 名、学生課へ出頭命令）	駒澤大学
178	21年11月16日	告（太祖降誕会法要・四大学弁論大会開催）	駒澤大学
179	(21年)12月13日	舌代（十二月俸給受取願い）	会計
180	21年12月12日	謹告（予科一年 1 名に譴責処分）	駒澤大学
181	21年12月12日	告（予科一年 1 名に譴責処分）	駒澤大学
182	21年12月2日	告（第三学期始業式への出席命令）	駒澤大学
183	22年1月20日	告（高祖降誕会法要への参列命令）	駒澤大学
184	22年1月20日	謹告（高祖降誕会法要への臨席願い）	駒澤大学
185	22年1月28日	謹告（祝聖への臨席願い）	駒澤大学
186	22年1月28日	告（祝聖への参列命令）	駒澤大学
187	22年2月10日	告（釈尊涅槃会・大森禅師追悼法要への参列命令）	駒澤大学
188	22年2月25日	謹告（第六十三回卒業証書授与式への臨席願い）	駒澤大学
189	22年4月28日	告（祝聖への参集命令）	駒澤大学
190	22年5月11日	告（本学同窓会会員・講師の議院当選祝賀会）	駒澤大学
191	22年5月11日	謹告（本学同窓会会員・講師の議院当選祝賀会）	駒澤大学・駒澤大学同窓会
192	22年4月14日	謹告（出席簿記入洩れの学生、庶務課へ出頭指示願い）	駒澤大学
193	22年5月28日	謹告（祝聖への臨席願い）	駒澤大学
194	22年5月28日	告（祝聖への参列命令）	駒澤大学
195	22年5月26日	謹告（身体検査の日程）	駒澤大学
196	(22年)	身体検査実施時間表	
197	22年6月17日	告（本学修業式への参列命令）	駒澤大学
198	(22年)5月8日	告（宗門教師資格について）	学監
199	22年6月17日	謹告（本学修業式への臨席願い）	駒澤大学
200	22年5月1日	告（保坂玉泉編纂の教科本購入の伺い）	駒澤大学
201	22年6月18日	〔特別安居参加者へ通知〕	学監
202	22年6月6日	告（学部三年 1 7 名、会計課へ出頭命令）	駒澤大学
203	(22年)	教員総会の御知らせ（新制大学その他の件）	駒澤大学長 立花俊道
204	22年9月1日	告（学部長・専門部長・予科長の委嘱）	駒澤大学
205	22年9月22日	謹告（秋季皇霊祭の休講）	駒澤大学
206	22年9月24日	謹告（本学第六十四回卒業証書授与式への臨席願い）	駒澤大学



207	22年9月27日	謹告（両祖忌・祝聖の日程）	駒澤大学
208	22年9月29日	謹告（世田谷教育研究会に講堂貸し出し）	駒澤大学・係
209	22年9月22日	謹告（授業料改定）	駒澤大学
210	22年9月22日	改定授業料	駒澤大学
211	22年10月8日	謹告（本学第六十四周年開校記念式への臨席願い）	駒澤大学
212	22年10月13日	謹告（開校記念式記念講演の詳細）	駒澤大学
213	22年10月13日	告（臨時休講・記念講演）	駒澤大学
214	22年10月10日	謹告（臨時休講）	駒澤大学
215	22年10月13日	告（腸チフス予防接種未完者への通知・東京都防課水害地救援作業の中止）	駒澤大学
216	22年10月10日	告（休講・後期授業開始日）	駒澤大学
217	22年10月8日	告（開校記念式記念講演への参列命令）	駒澤大学
218	22年10月22日	告（学長立花俊道・学監石附賢道辞任し、学長に岡田宣法、学監に見玉達童・古坂明詮が就任する）	駒澤大学
219	(22年)10月22日	告（新旧学長・学監の挨拶式への参集命令）	駒澤大学
220	(22年)10月22日	謹告（新旧学長・学監の挨拶）	駒澤大学
221	22年10月22日	謹告（学長立花俊道・学監石附賢道辞任し、学長に岡田宣法、学監に見玉達童・古坂明詮が就任する）	駒澤大学
222	22年10月22日	謹告（新旧学長・学監の挨拶式への臨席願い）	駒澤大学
223	(22年)10月30日	告（祝聖の厳修）	駒澤大学
224	(22年)10月30日	謹告（祝聖の厳修）	駒澤大学
225	22年11月11日	謹告（太祖降誕会法要厳修・長井真琴記念講演）	駒澤大学
226	(22年)11月14日	告（日本学生会議出席希望者の伺い）	駒澤大学
227	(22年)11月29日	告（祝聖の厳修）	駒澤大学
228	(22年)12月5日	謹告（釈尊成道記念法要への臨席願い）	駒澤大学
229	(22年)12月5日	告（釈尊成道記念法要への参集命令）	駒澤大学
230	(22年)12月11日	舌代（十二月分俸給）	駒澤大学
231	(22年)12月8日	謹告（第二学期終業式への臨席願い）	駒澤大学
232	(22年)12月8日	告（第二学期終業式への参集命令）	駒澤大学
233	22年12月1日	告（授業料未納者へ催促）	駒澤大学
234	23年1月5日	告（第三学期始業式への参列命令）	駒澤大学
235	23年1月15日	謹告（新年式法要への臨席願い）	駒澤大学
236	23年1月15日	告（新年式法要への参列命令）	駒澤大学
237	(23年)1月19日	急告（新年式に管長御垂示のため、必ず出席のこと）	駒澤大学
238	23年1月21日	告（高祖降誕法会厳修・藤井新一記念講演）	駒澤大学

239	23年1月13日	告（東京都知事より、江東方面での水害地救護の礼状到来）	駒澤大学
240	22年12月	〔東京都知事安井誠一郎感謝状〕	東京都知事 安井誠一郎
241	22年2月17日	告（高専服の染色禁止願い・東京都洋服商工会等書簡）	駒澤大学
242	(23年)	告（昭和22年度卒業式）	駒澤大学
243	(23年)2月20日	告（特別安居の伺い）	駒澤大学
244	23年4月5日	告（昭和23年度入学宣誓式につき）	駒澤大学
245	23年3月29日	告示（学部・予科・専門部・新設高等学校補欠募集）	駒澤大学
246	23年4月13日	告（教室割）	駒澤大学
247	23年4月28日	告（天長節につき休講）	駒澤大学
248	23年4月24日	告（祝聖厳修・校歌演習への参集命令）	駒澤大学
249	23年4月30日	謹告（夏時間導入につき授業開始時刻の変更）	駒澤大学
250	23年5月6日	告（正副委員選出者の集合命令）	駒澤大学
251	23年4月28日	告（学生割引証の発行停止）	駒澤大学
252	23年5月1日	告（特別安居参加者への終了証提出命令）	駒澤大学
253	23年4月30日	告（夏時間導入の諸注意）	駒澤大学
254	23年5月8日	告（本年度学友会総務本部役員の委嘱）	駒澤大学学友会会長 岡田宣法
255	23年5月11日	告（本年度学友会総務本部役員の委嘱）	駒澤大学学友会会長 岡田宣法
256	23年5月8日	記（昭和二十三年度全国仏教学生連盟総本部当番校駒澤大学役員への通知）	全国仏教学生連盟会長 大正大学長 大村桂巖
257	23年5月21日	舌代（五月分俸給）	会計課
258	23年5月29日	謹告（祝聖への参列願い）	駒澤大学
259	23年5月29日	告（祝聖への参列命令）	駒澤大学
260	23年6月2日	謹告（故沼澤龍雄先生三周年追悼法要への臨席願い）	駒澤大学
261	22年6月2日	告（故沼澤龍雄先生三周年追悼法要への参列命令）	駒澤大学
262	22年5月27日	告（13名に会計課へ出頭命令）	駒澤大学
263	(23年)6月9日	告（特別安居事前説明会への出席命令）	駒澤大学
264	(23年)5月31日	告（授業料未納者への納入催促）	駒澤大学
265	23年6月3日	告（学割発行制限）	駒澤大学
266	(23年)	急告（緊急伝達すべき事項につき参集命令）	駒澤大学
267	(23年)	急告（北海道・青森・秋田・鳥取各県代表者の集合命令）	駒澤大学
268	(23年)6月11日	募金についての急告	駒澤大学庶務課
269	(23年)6月3日	告（在学誓書・戸籍抄本提出の催促）	駒澤大学
270	(23年)9月13日	告（第二学期始業式）	駒澤大学
271	(23年)9月28日	告（両祖忌への参列命令）	駒澤大学
272	(23年)9月28日	謹告（両祖忌の厳修）	駒澤大学

273	23年9月30日	謹告（祝聖への臨席願い）	駒澤大学
274	23年10月11日	謹告（本学六十五周年開校記念式、山内繁雄・デ・タイパー記念講演への臨席願い）	駒澤大学
275	23年10月11日	告（本学六十五周年開校記念式、山内繁雄・デ・タイパー記念講演への参列命令）	駒澤大学
276	23年10月4日	謹告（達磨忌への臨席願い）	駒澤大学
277	23年10月21日	告（日本仏教学会研究発表会の開催）	昭和二十三年度当番校 駒澤大学
278	23年10月23日	謹告（豊宗先生講演会の開催）	駒澤大学
279	23年10月23日	告（豊宗先生講演会の開催）	駒澤大学